



3月4日～6日



3月4日(月)
《幼児食(以上児)》

◎給食



◎おやつ



《離乳食》
(パクパク期)

◎給食



◎おやつ



3月5日(火)
《幼児食(以上児)》

◎給食



◎おやつ



《離乳食》
(パクパク期)

◎給食



◎おやつ



3月6日(水)
《幼児食(以上児)》

◎給食



◎おやつ

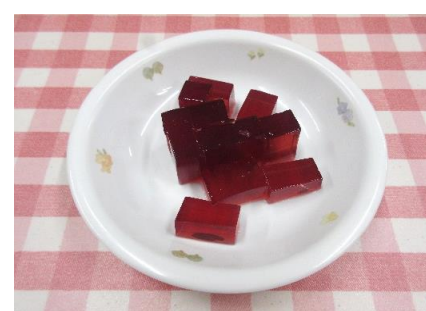


《離乳食》
(パクパク期)

◎給食



◎おやつ



※未満児さん(1～2歳児)の幼児食の量は、以上児と同じ形態で、量が少ないものとなっています。
ご飯は毎日同じものになりますので、白ご飯以外の時のみ掲載します。



3月7日、8日



3月7日(木)

3月8日(金)

《幼児食(以上児)》

《幼児食(以上児)》

◎給食



◎給食



◎おやつ



◎おやつ



《離乳食》
(パクパク期)

《離乳食》
(パクパク期)

◎給食



◎給食



◎おやつ



◎おやつ



※未満児さん(1〜2歳児)の幼児食の量は、以上児と同じ形態で、量が少ないものとなっています。
ご飯は毎日同じものになりますので、白ご飯以外の時のみ掲載します。
天候等の都合により、魚や野菜等の食材が変更する場合があります。ご了承下さい。
なお、変更になった際には、このページ上でお知らせ致します。

