



# 2月12日～14日



2月12日(月)

2月13日(火)

2月14日(水)

《幼児食(以上児)》

《幼児食(以上児)》

☆  
振  
替  
休  
日  
☆

◎給食



◎給食



◎おやつ



◎おやつ



《離乳食》  
(パクパク期)

《離乳食》

離乳食を食べるお子さんが欠席だった為、写真の掲載はありません。

◎給食



◎おやつ



※未満児さん(1～2歳児)の幼児食の量は、以上児と同じ形態で、量が少ないものとなっています。  
ご飯は毎日同じものになりますので、白ご飯以外の時のみ掲載します。



# 2月15日、16日



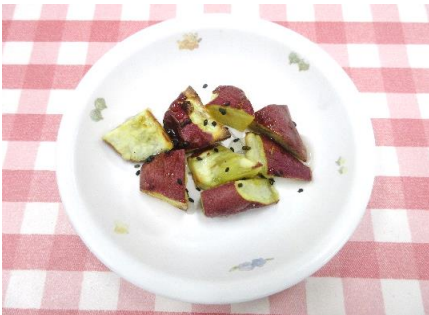
2月15日 (木)

《幼児食 (以上児)》

◎給食



◎おやつ



《離乳食》

離乳食を食べるお子さんが欠席だった為、写真の掲載はありません。

2月16日 (金)

《幼児食 (以上児)》

◎給食



◎おやつ



《離乳食》  
(パクパク期)

◎給食



◎おやつ



※未満児さん(1〜2歳児)の幼児食の量は、以上児と同じ形態で、量が少ないものとなっています。  
ご飯は毎日同じものになりますので、白ご飯以外の時のみ掲載します。  
天候等の都合により、魚や野菜等の食材が変更する場合があります。ご了承下さい。  
なお、変更になった際には、このページ上でお知らせ致します。

