



# 5月29日～31日



5月29日（月）

《幼児食（以上児）》

◎給食



◎おやつ



《離乳食》  
（パクパク期）

◎給食



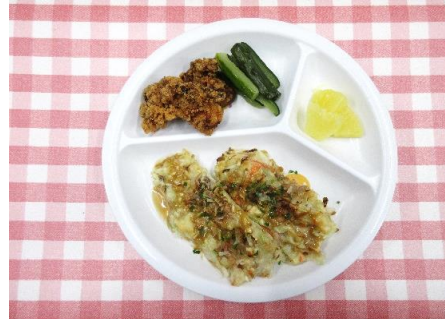
◎おやつ



5月30日（火）

《幼児食（以上児）》

◎給食



◎おやつ



《離乳食》  
（パクパク期）

◎給食



◎おやつ



5月31日（水）

《幼児食（以上児）》

◎給食



◎おやつ

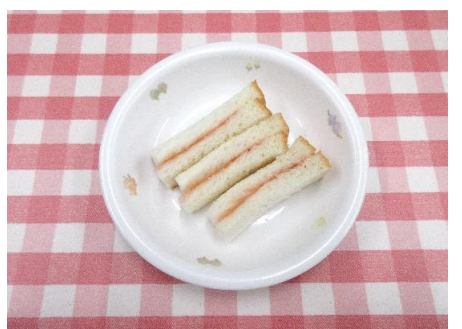


《離乳食》  
（パクパク期）

◎給食



◎おやつ



※未満児さん（1～2歳児）の幼児食の量は、以上児と同じ形態で、量が少ないものとなっています。  
ご飯は毎日同じものになりますので、白ご飯以外の時のみ掲載します。





# 6月1日、2日



6月1日(木)

6月2日(金)

《幼児食(以上児)》

《幼児食(以上児)》

◎給食

◎給食



◎おやつ

◎おやつ

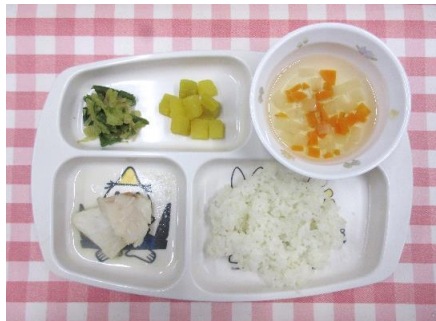


《離乳食》  
(パクパク期)

《離乳食》  
(パクパク期)

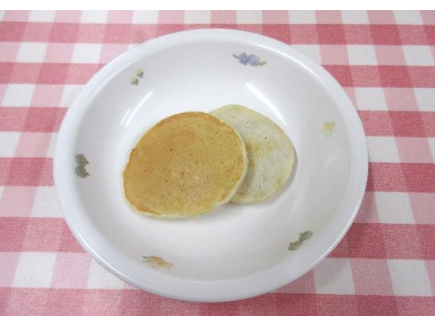
◎給食

◎給食



◎おやつ

◎おやつ



※未満児さん(1〜2歳児)の幼児食の量は、以上児と同じ形態で、量が少ないものとなっています。  
ご飯は毎日同じものになりますので、白ご飯以外の時のみ掲載します。  
天候等の都合により、魚や野菜等の食材が変更する場合があります。ご了承下さい。  
なお、変更になった際には、このページ上でお知らせ致します。

