



# 9月20日～22日



9月20日(火)

《幼児食(以上児)》

◎給食



◎おやつ



《離乳食》  
(パクパク期)



◎おやつ



9月21日(水)

《幼児食(以上児)》

◎給食



◎おやつ



《離乳食》  
(パクパク期)



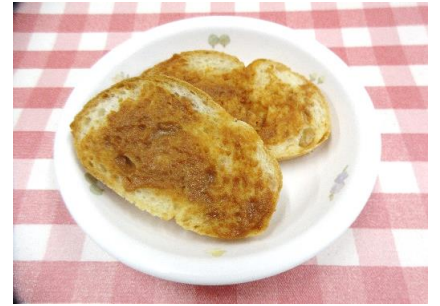
◎おやつ



9月22(木)

《幼児食(以上児)》

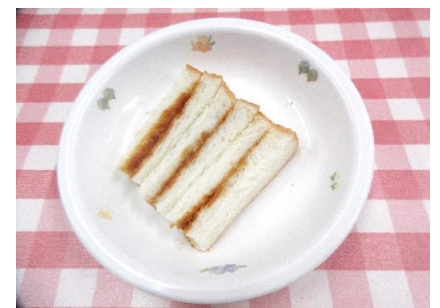
☆ お弁当の日 ☆  
◎おやつ



《離乳食》  
(カミカミ期 後半)



◎おやつ



天候等の都合により、魚や野菜等の食材が変更する場合があります。ご了承下さい。  
なお、変更になった際には、このページ上でお知らせ致します。

※未満児さん(1~2歳児)の幼児食の量は、以上児と同じ形態で、量が少ないものとなっています。  
ご飯は毎日同じものになりますので、白ご飯以外の時のみ掲載します。